



**AREA DI LAMINAZIONE DEL TORRENTE SEVESO
nei Comuni di Varedo e Bovisio Masciago (MB) - MI-E-795**

PROGETTO DEFINITIVO
NOVEMBRE 2014

PROGETTISTI:

ING. GAETANO LA MONTAGNA
ING. SARA MELONE

COLLABORATORI ALLA PROGETTAZIONE:

GEOM. MAURO MARCONE
DOTT. ALESSANDRO MORGESE

GEOLOGIA:

DOTT. CRISTIAN MORGANTI

SUPPORTO ALLA PROGETTAZIONE:

PROFESSIONISTI INCARICATI:

Dott. Ing. GIOVANNI BATTISTA PEDUZZI

Prof. Ing. ALESSANDRO PAOLETTI
Dott. Ing. STEFANO CROCI
Dott. Ing. FILIPPO MALINGEGNO
Dott. Ing. CRISTINA PASSONI

Dott. Ing. MASSIMO COCCATO
Dott. Ing. MARCO MIOLO

Dott. Geol. MARIO SPADA
Dott. Geol. GIAN MARCO ORLANDI
Dott. Geol. SUSANNA BIANCHI

Dott. Ing. ALESSANDRO BARBON

CONSULENZE SPECIALISTICHE:

ASPETTI PAESAGGISTICI E AMBIENTALI:

Arch. ANDREAS KIPAR
Dott. Agr. GIOVANNI SALA
Arch. LUISA BELLINI

QUALITA' DELLE ACQUE:

Prof. Dott. VALERIA MEZZANOTTE

RESPONSABILE DEL PROCEDIMENTO:

ING. LUIGI MILLE

ETATEC

STUDIO PAOLETTI S.R.L.

SOCIETA' DI INGEGNERIA

Via Bassani 23 20133 Milano | tel: +39 02 26681264 - fax: +39 02 26681553
etatec@etatec.it - etatec@pec.etatec.it - www.etatec.it

STUDIO PAOLETTI

INGEGNERI ASSOCIATI

Via Bassani 23 20133 Milano | tel: +39 02 26681264 - fax: +39 02 26681553
StudioPaolletti@etatec.it - StudioPaolletti@pec.etatec.it

BETA STUDIO

BETA Studio S.R.L.

Ponte San Nicolò (PD) 35020 - Via Guido Rossa 20/a
Tel: +39 049 8961120 - Fax: +39 049 8961090 - info@betastudio.it

Studio Associato di Geologia Spada

Via Donbè 17 24020 Roncole (BG)

tel: +39 035 518090 - +39 035 513738

Vicolo Manzoni 3 27038 Robbio (PV)

LAND Milano srl

Via Varese 16 20121 Milano

tel: +39 02 808911.1 - fax: +39 02 808911.30

www.landmilano.com

GRUPPO LAND Milano Roma Cagliari Duisburg

Piazzale Aquileia 6 20144 Milano | tel: +39 02 4814701

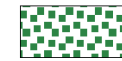
Legenda:



Area vasca di laminazione



Confine comunale



Cava di recupero



Area ex Snia soggetta ad interventi di caratterizzazione e bonifica ambientale



Linee piezometriche (marzo 2010)



Direzione di flusso



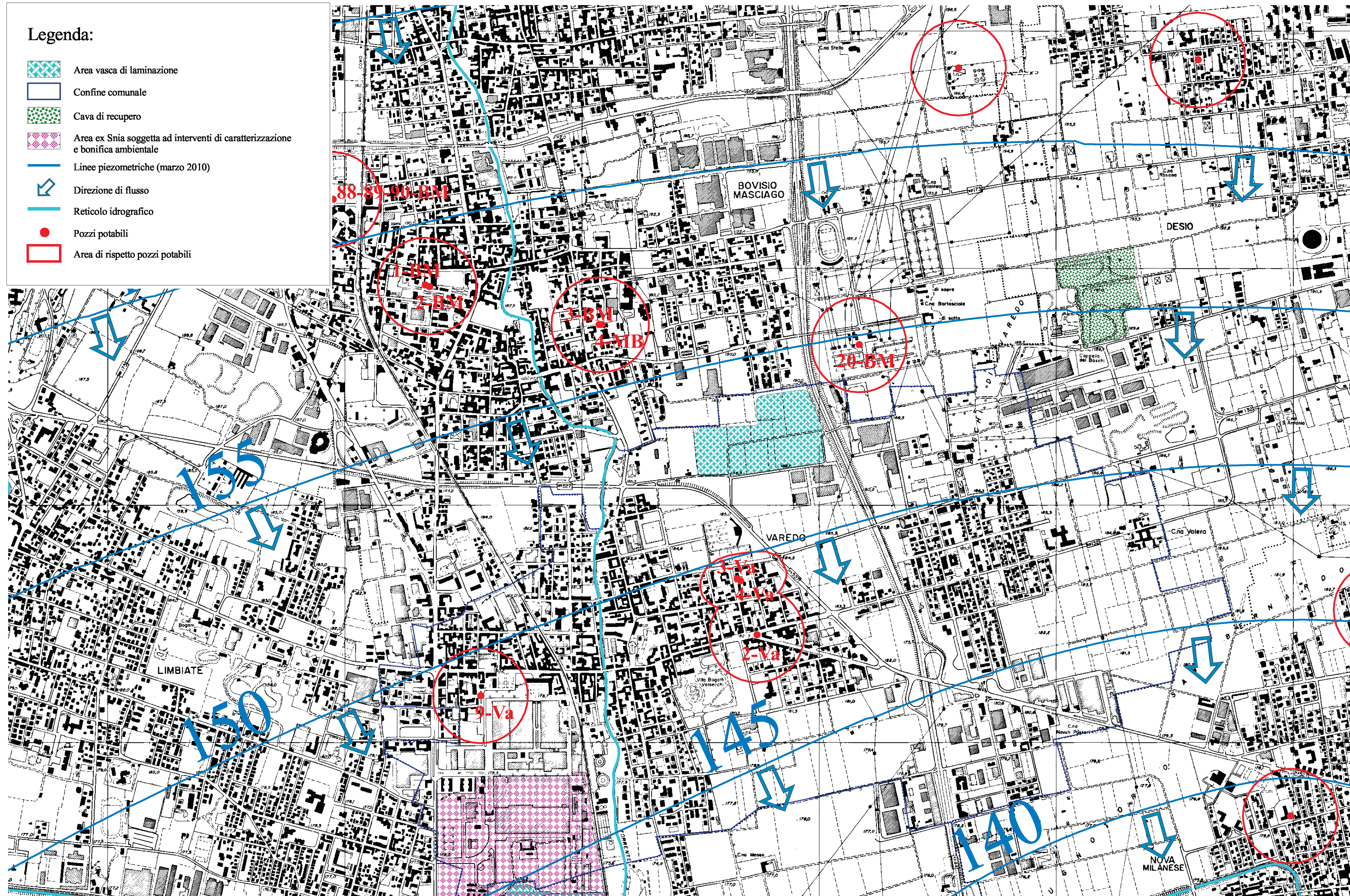
Reticolo idrografico



Pozzi potabili



Area di rispetto pozzi potabili



Fonti utilizzate:

1: Provincia di Milano - sistema informativo falda (SIF) - marzo 2010

2: Comune di Varedo (Provincia di Monza e Brianza) - Studio geologico a supporto del PGT redatto ai sensi della D.G.R. n. 8/1566 e della D.G.R. n. 8/7374- Tav. 2 - "CARTA IDROGEOLOGICA E DELL'IDROGRAFIA SUPERFICIALE"; Tav. 5 - "CARTA DEI VINCOLI" Associazione temporanea dr. geol. F. Plebani e dr. geol. N. Invernici - dicembre 2009

3: Comune di Bovisio Masciago (Provincia di Monza e Brianza) - Studio geologico del territorio comunale secondo i criteri della D.G.R. 22/12/05 numero 8/1566 - Tav. 2 - "CARTA DI INQUADRAMENTO IDROLOGICO E IDROGEOLOGICO"; Tav. 5a-5b - "CARTA DEI VINCOLI" dello Studio Frati - maggio 2006

4: Comune di Desio (Provincia di Milano) - Componente geologica, idrogeologica e sismica del P.G.T. ai sensi della L.R. 12/2005 e secondo i criteri della D.G.R. n. IX/2616/2011 - Tav. 2 - "INQUADRAMENTO IDROGEOLOGICO" - luglio 2013; Tav. 4 - "VULNERABILITA' DEGLI ACQUIFERI" - settembre 2013; Tav. 7 "CARTA DEI VINCOLI" - luglio 2013 dello Studio Idrogeotecnico associato

5: Comune di Nova Milanese (Provincia di Monza e Brianza) - Studio geologico a supporto del P.G.T. (L.R. 11/05/05 e D.G.R. 08/05/05 n. 8/7375 - "CARTA DEGLI ELEMENTI IDROGRAFICI, IDROLOGICI, IDRAULICI ED IDROGEOLOGICI"; "CARTA DEI VINCOLI" dello Studio Sai s.r.l. - settembre 2010

6: Comune di Cesano Maderno (Provincia di Monza e Brianza) - Componente geologica, idrogeologica e sismica del P.G.T. - Tav. DP_d13 "INQUADRAMENTO IDROGEOLOGICO" dello Studio Idrogeotecnico associato